

EAST END CORRIDOR CONSTRUCTION UPDATE

August 2009



NEW CONSTRUCTION WORK BEGINNING IN LATE AUGUST IN THIS AREA

You'll notice:

- trucks and workers in the area to begin utility relocation work
- demolition crews at work at these locations:

4815 Harrisburg
4819 Harrisburg
4907/4911 Harrisburg
6001 Harrisburg

OUR PROMISE TO YOU

We're working hard to:

- limit the time we're in front of your home or business
- make sure you have access to your property
- coordinate construction activities around area business delivery schedules
- keep traffic flowing
- keep sidewalks open
- keep work areas clean and safe
- give you advance notice of upcoming construction
- provide advance notice of planned utility outages, with the exception of water, if needed
- follow all federal regulations for hazardous materials removal, if applicable

CONCERNS? QUESTIONS?

Call or stop by your corridor office. We're here for you.

East End Corridor Office

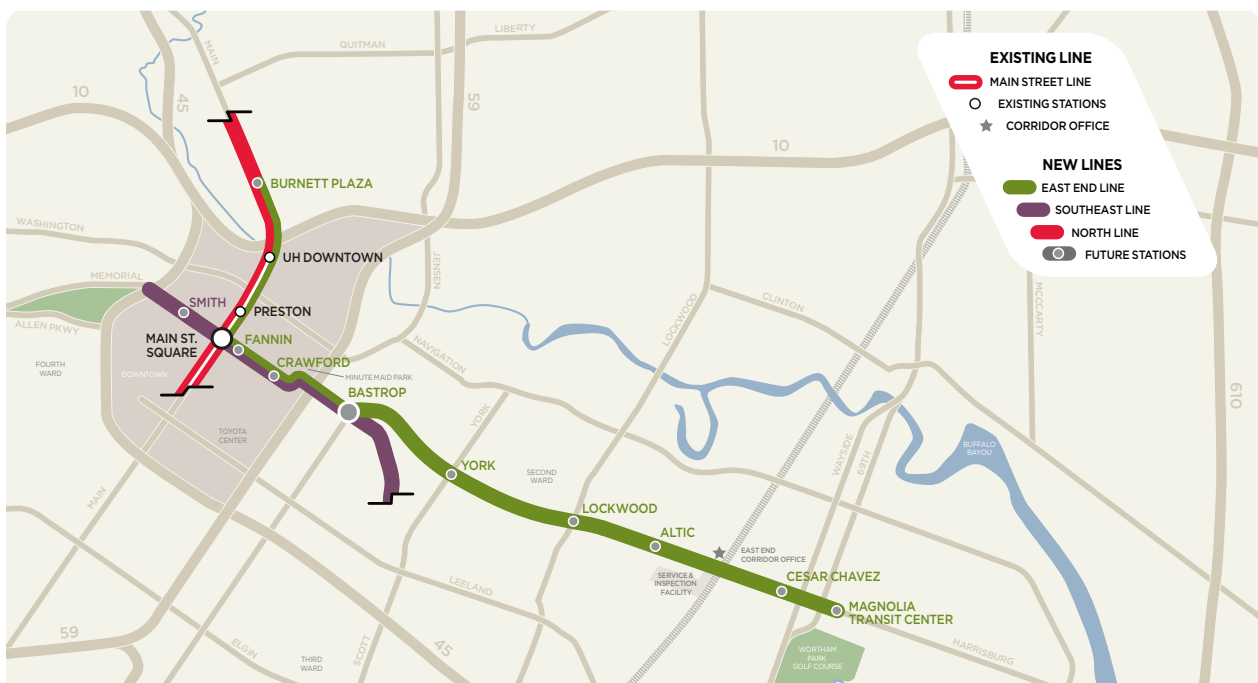
Las Palmas Shopping Center
6215 Harrisburg
713.343.4360

Linda Trevino
Stakeholder Affairs Representative

Three new METRO Rail lines are being built in Houston—one, right here in your community.

Houston Rapid Transit, a joint venture, is handling all aspects of construction using a streamlined design-build strategy.

We intend to place the highest priority on keeping you informed about construction events well in advance. And to minimize the disruption of daily life and commerce, we're doing construction in carefully planned phases to keep traffic flowing at all times.



CORREDOR DEL EAST END

ACTUALIZACIÓN DE CONSTRUCCIÓN

agosto de 2009



COMIENZAN NUEVAS OBRAS DE CONSTRUCCIÓN A FINES DE AGOSTO EN ESTA ZONA

Usted notará:

- camionetas y trabajadores en la zona que comienzan el trabajo de relocalización de servicios públicos
- cuadrillas de demolición trabajando en estos lugares:

4815 Harrisburg
 4819 Harrisburg
 4907/4911 Harrisburg
 6001 Harrisburg

NUESTRA PROMESA PARA USTED

Estamos trabajando muy duro para:

- limitar el tiempo que estaremos enfrente de su casa o negocio
- asegurarnos de que usted tenga acceso a su propiedad
- coordinar las actividades de construcción con los horarios de entrega de los negocios de la zona
- mantener el flujo del tráfico
- mantener las aceras abiertas
- mantener las zonas de trabajo limpias y seguras
- darle por anticipada la noticia de la próxima construcción
- dar aviso con anticipación si habrá interrupción de servicios públicos, excepto agua, cuando sea necesario
- respetar todos los reglamentos federales para el retiro de materiales peligrosos, si es aplicable

¿PREOCUPACIONES? ¿PREGUNTAS?

Llame o pase a nuestra oficina del corredor. Aquí estamos para servirle.

Oficina del corredor del East End

Las Palmas Shopping Center
 6215 Harrisburg

713.343.4360

Linda Trevino

Representante de los Asuntos de las Partes Interesadas

Tres nuevas líneas de METRORail serán construidas en Houston - una, justo aquí, en su comunidad.

Houston Rapid Transit, una empresa conjunta, está manejando todos los aspectos de la construcción usando una estrategia de diseño y construcción aerodinámica.

Intentamos establecer la prioridad más alta en conservarlo informado acerca de los eventos de la construcción en forma muy anticipada. Y para minimizar la interrupción de las actividades de la vida y comercio diarias estamos haciendo la construcción en fases cuidadosamente planeadas, para mantener al tráfico fluyendo en todo momento.

